



LA FRESQUE DU CL!MAT

Vous avez toutes les cartes en main

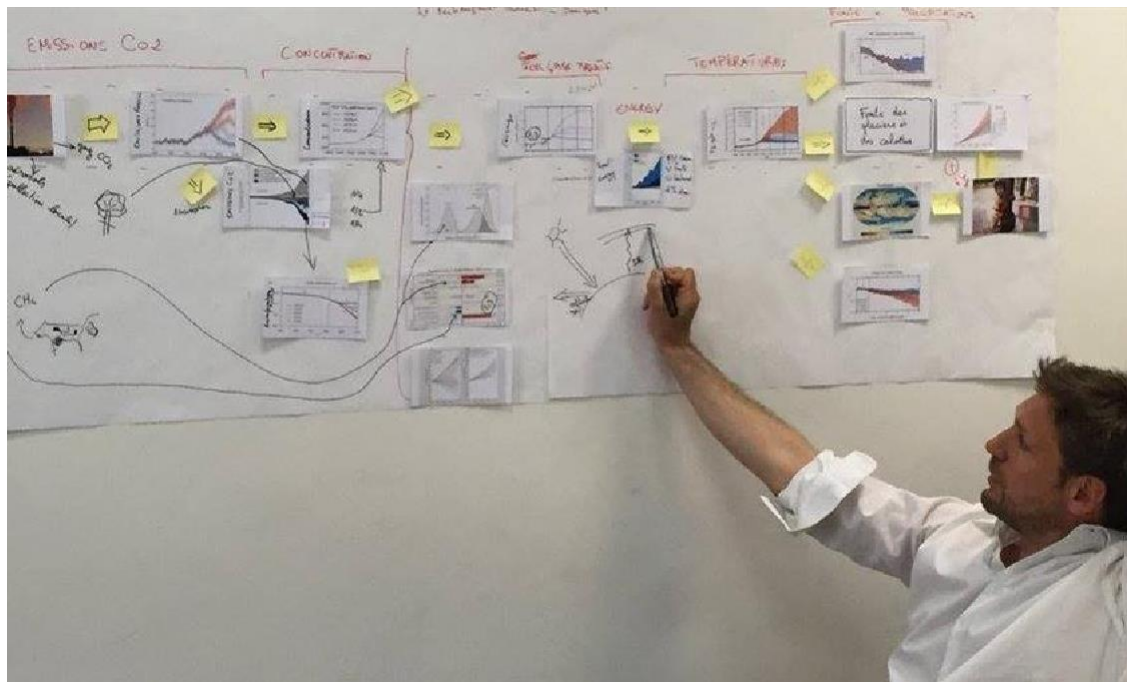
Un outil collaboratif et
flexible qui engage à l'action

Christelle Vigreux

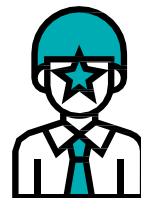
Lycée Gustave Jaume, Pierrelatte, Drôme

L'IDEE

- Inventée en 2015 par **Cédric Ringenbach**
- Basé sur les **graphiques et rapports du GIEC** à organiser selon des liens de causalité
- Un outil en **constant développement**
- Avec les premiers animateurs/formateurs, **création de l'association** en décembre 2018 qui diffuse et encadre l'exploitation de l'outil



UNE DIFFUSION EXPONENTIELLE



15 000

ANIMATEUR·RICE·S
FORMÉ·E·S



TRADUIT EN

35+

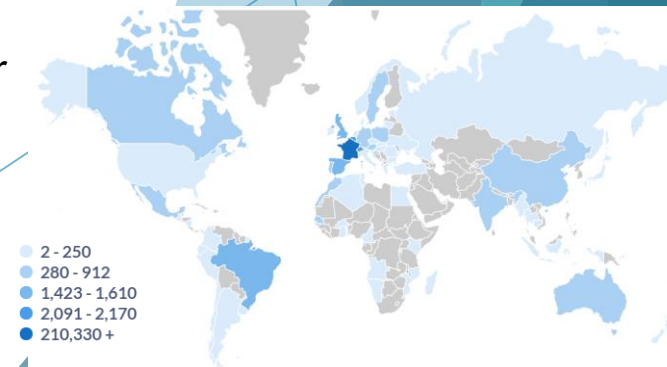
LANGUES

448 475
PERSONNES "FRESQUÉES"
Le 01/07/2022

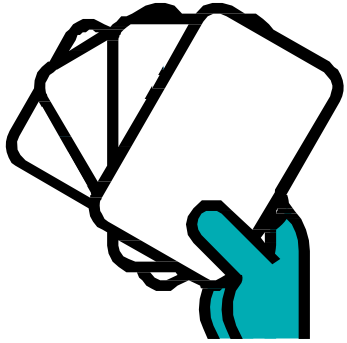
OBJECTIF 1 MILLION
DE PERSONNES SENSIBILISÉES

[LIEN VERS LE COMPTEUR](#)
A remplir après chaque atelier

A consulter



LA FRESQUE DU CLIMAT C'EST...



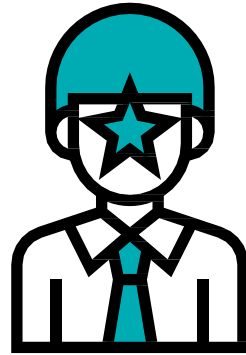
UN JEU DE CARTES

la Fresque du
Climat et du
matériel (papier,
crayons, feutres,
gomme et
scotch...)



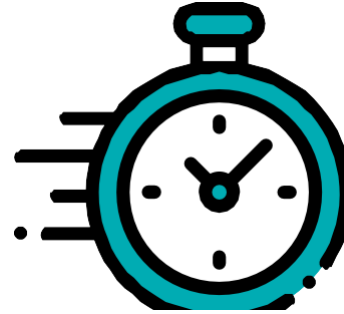
UNE ÉQUIPE DE JOUEUR·SE·S

de 4 à 8 personnes



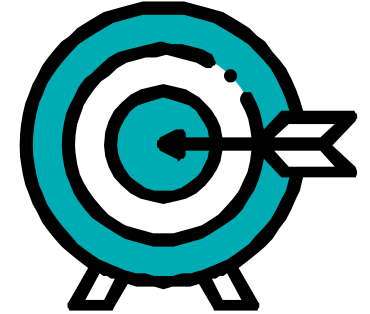
UN·E ANIMATEUR ·TRICE

pour 1 à 3 groupes
en fonction de
l'expérience de
l'animateur·rice et
du contexte



3 HEURES D'ATELIER

(ou moins)
1 h 30 > Réflexion
30 min > Créativité
10 min > Restitution
50 min > Debrief



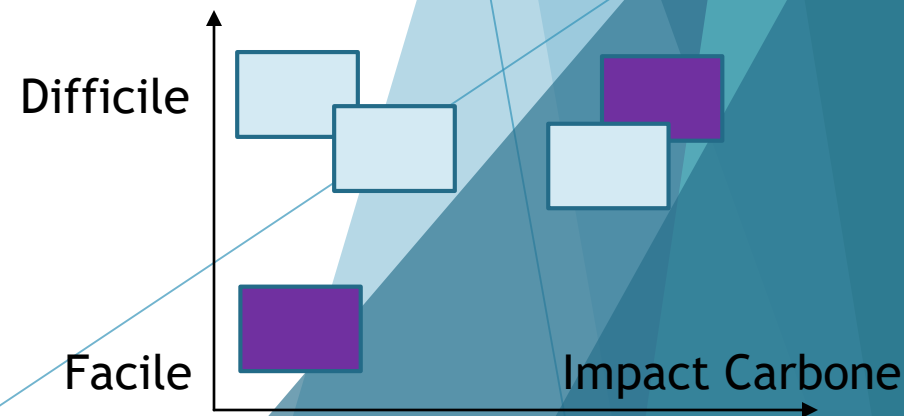
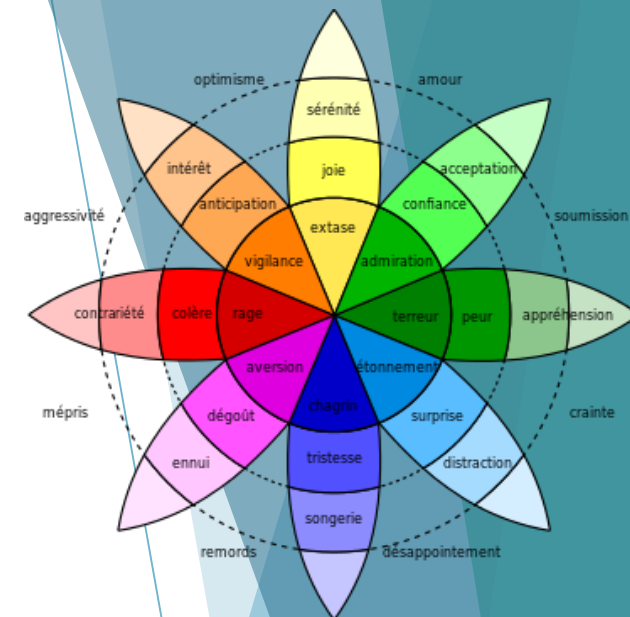
4 OBJECTIFS

J'ai appris des choses
C'est nous qui l'avons fait
J'ai passé un bon moment
Je passe à l'action

[Vidéo : Présentation du déroulement de l'atelier](#)

LE DEBRIEF : 1h

- ▶ La fresque étant terminée, le débrief permet de passer du constat à l'action
- ▶ 3 temps :
 - ▶ Partage des éléments marquants
 - ▶ Le tour des émotions : expression corporelle, fleur des émotions etc.
 - ▶ Pistes d'action : propositions d'actions concrètes, collectives ou individuelles à placer sur une feuille A3 selon deux axes
- ▶ Conclusion :
 - ▶ Choix d'une action individuelle pour chacun
 - ▶ Diplôme de participation à la fresque



DIFFERENTES VERSION DE LA FRESQUE

- ▶ **Fresque adulte simplifiée** : suppression des 4 cartes les plus « techniques » (par exemple pour le Niveau seconde)
- ▶ **Fresque Junior** : 21 cartes simplifiées (Niveau collège)
- ▶ **Fresque quiz** : Les cartes sont masquées et dévoilées au fur et à mesure par le·a facilitateur·rice en fonction des échanges avec les participant·e·s

POUR DIFFERENTS CONTEXTES

- ▶ **Enseignement scientifique de Terminale** : comme synthèse des thèmes 1 et 2 (2h + 1h de débrief en EMC)
- ▶ **Classe de seconde** (sur les 3h de créneaux de TP en coanimation avec enseignant de SVT)
- ▶ **Portes Ouvertes** (fresque quiz)
- ▶ **Semaine du développement durable** : déploiement dans plusieurs classes avec enseignants volontaires
- ▶ **En DNL** (plusieurs langues disponibles)



LES DIFFICULTES

- ▶ Pour l'enseignant :
 - ▶ La durée
 - ▶ La gestion du temps
 - ▶ La difficulté à mobiliser tous les élèves dans le cas de groupes conséquents (>5 élèves)
 - ▶ La posture
- ▶ Pour les élèves :
 - ▶ La collaboration
 - ▶ La verbalisation

LES SATISFACTIONS

- ▶ Des retours positifs d'élèves, tant sur le fond que sur la forme
 - ▶ De « belles » productions
 - ▶ Les élèves au cœur
 - ▶ Volonté de s'engager
-
- ▶ Un investissement qui en vaut la peine
 - ▶ Travail en équipe et pluridisciplinaire
 - ▶ Un support théorique riche qui favorise l'approfondissement personnel

EN PRATIQUE

- ▶ Licence d'utilisation non commerciale de type CC BY-NC-ND, utilisable par un enseignant sur son temps de travail (hors formation continue)
- ▶ Pour commander des jeux de cartes ou obtenir un fichier pdf à imprimer :
 - ▶ <https://fresqueduclimat.org/> onglet « Boutique »
- ▶ Pour se former :
 - ▶ Participer à une première fresque : associations, formation en interne établissement etc.
 - ▶ S'inscrire à l'espace animateur-trice sur le site <https://fresqueduclimat.org/> pour accéder à des MOOCs, vidéos, au guide d'autoformation etc.

[Participer à un atelier](#)[Devenir animateur·rice](#)[Planifier dans mon organisation](#)

Se connecter

Identifiant ou adresse e-mail

Mot de passe

Se souvenir de moi

[SE CONNECTER](#)

- [Inscription](#)
- [Mot de passe oublié ?](#)

Me former

Avant d'avoir fait la fresque, tu étais inconscient.e de ton incompétence,
Après avoir joué, tu es devenu.e conscient.e de ton incompétence,
Après avoir été formé.e à l'animation et après avoir lu le guide d'autoformation, tu seras conscient de ta compétence,
Quand tu auras animé plus de 10 ou 20 fresques, tu seras inconscient.e de ta compétence !

🇬🇧 [Tu peux accéder aux ressources de formation dans d'autres langues ici →](#)

Les ressources de formation incontournables

Guide d'autoformation

Les informations nécessaires à un.e animateur.ice de la Fresque du Climat qui vient de se former ou qui souhaite se former seul.e

Support de formation

La présentation diffusée lors des Formations à l'animation organisées par l'Association

Tutoriel Animation en ligne

Les informations pour animer la version en ligne de la Fresque du Climat

Antiséche de l'anim

La préparation et les repères pour animer un atelier

Aller plus loin



Vidéo de restitution

Un exemple de restitution de la Fresque par les instructeur.trice.s Alice et Charles



Prezi

Une correction interactive avec des compléments



MOOC

Lot par lot, le déroulé de l'animation expliqué par Cédric Ringenbach



Wiki



Mémo



Echanges sur le débrief